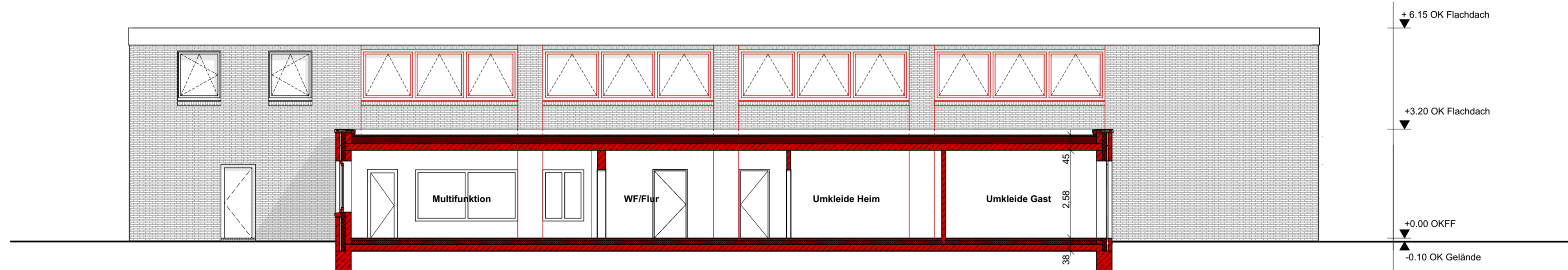
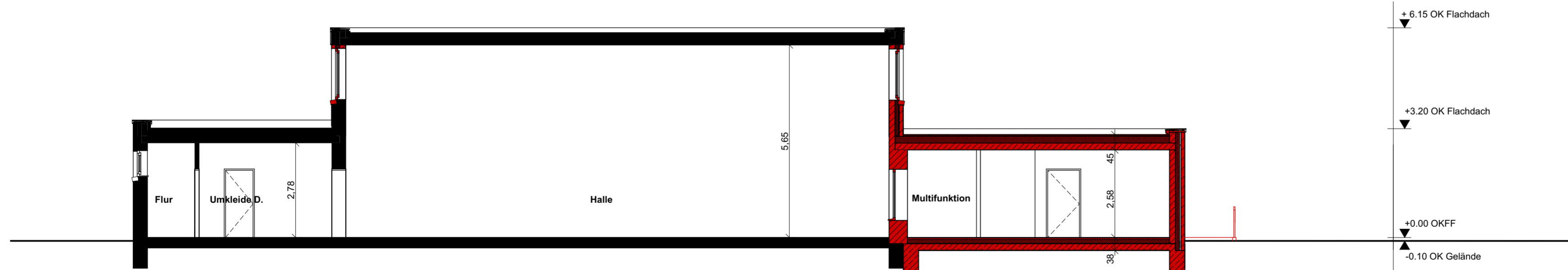


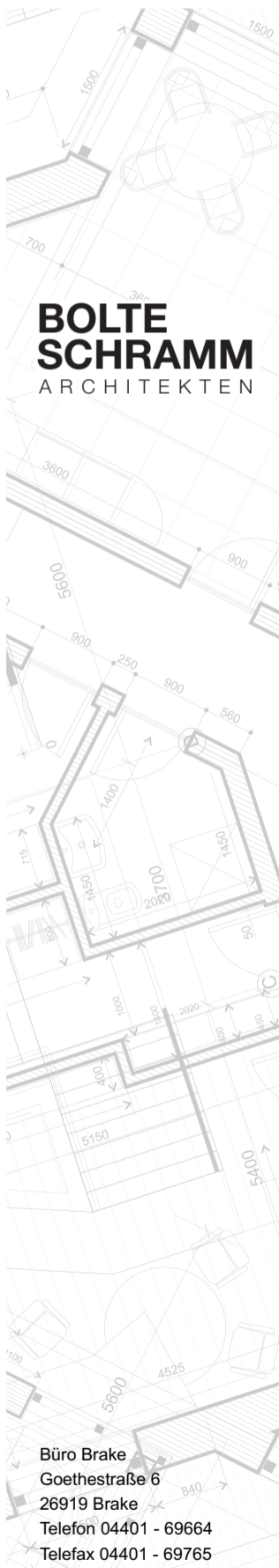
Schnitt A-A



Schnitt B-B



Schnitt C-C



**BOLTE  
SCHRAMM**  
ARCHITEKTEN

Büro Brake  
Goethestraße 6  
26919 Brake  
Telefon 04401 - 69664  
Telefax 04401 - 69765

Büro Nordenham  
Schulstraße 35  
26954 Nordenham  
Telefon 04731 - 3635055  
Telefax 04731 - 3635066

Projekt : **Erweiterung Sporthalle Großenmeer**  
 Bauherr : Gemeinde Ovelgönne  
 Zeichnung : **Schnitte**  
 Maßstab/ Datum: M 1:100/ 17.02.2022  
 Projektnr./ Phase: **Entwurf**

Homepage  
www.bolte-schramm.de  
E-Mail Adresse  
buero@bolte-schramm.de